

BERYL KN LED UP&DOWN IP65



- Oprawa przeznaczona do oświetlenia dekoracyjnego lub akcentującego,
- Wykonana z aluminium,
- Niskie zużycie energii,
- Wysoki poziom ochrony przed wnikaniem pyłu i wody - IP65.
- Luminary designed for accent and decorative illumination,
- Made from aluminum,
- Low power consumption,
- High level of protection against penetration of dust and water - IP65.
- Светильник предназначен для освещения декоративного или акцентированного,
- Изготовлен из алюминия,
- Низкое энергопотребление,
- Высокая устойчивость к атмосферным и механическим воздействиям - IP65.

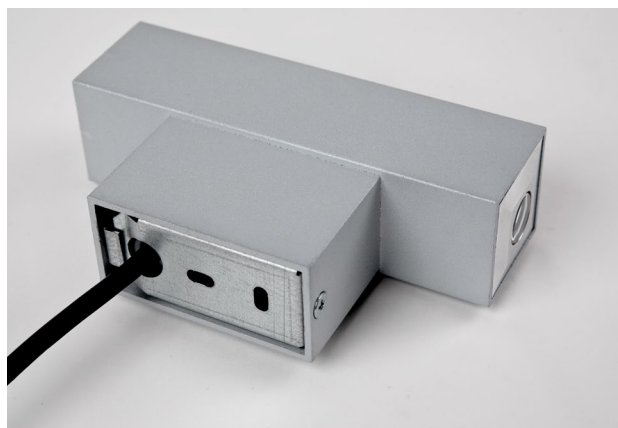
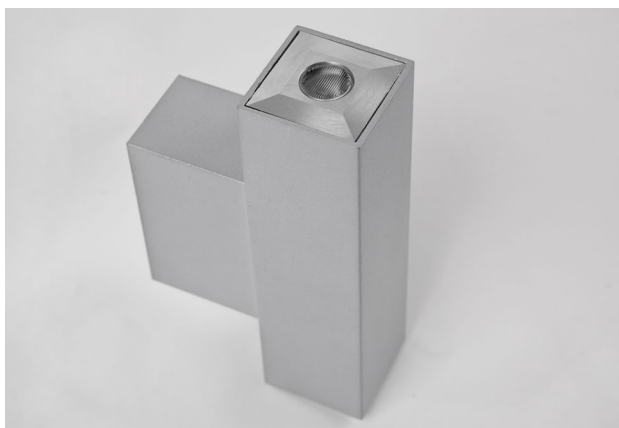
BERYL KN LED UP&DOWN IP65

Konstrukcja/Features/Конструкция

Oprawa oświetleniowa przystosowana do montażu ściennego. Jako źródło światła zastosowano LEDy o wysokiej skuteczności świetlnej. Układ optyczny składa się ze specjalistycznych soczewek realizujących rozsył światła o kącie 5°-21°. Dzięki zastosowanym rozwiązaniom układu optycznego, produkt posiada wysoką sprawność. Korpus oprawy wykonany z anodowanego profilu aluminiowego. Stopień ochrony przed wnikaniem ciał stałych, pyłu i wilgoci – IP65. Oprawa przeznaczona do oświetlania dekoracyjnego lub akcentującego np. w restauracjach, pubach czy kawiarniach.

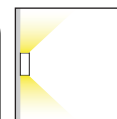
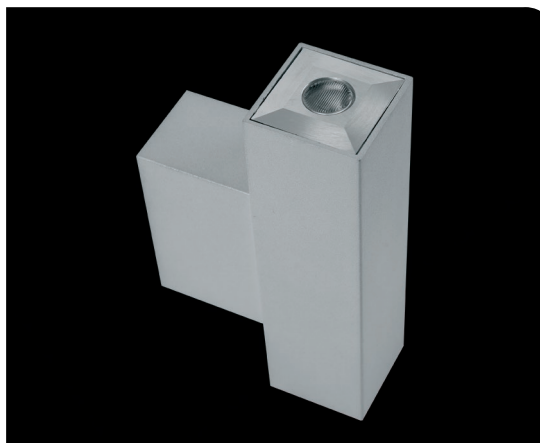
Luminary adapted to be mounted on walls. High lighting efficiency LEDs were used as light sources. Optical system consists of professional lens that provide light distribution of 5° - 21° angle. Owing to the optical system solutions, the product is highly effective. Its body is made from anodized aluminum profile. It is resistant to solids, dust, and liquids penetration – IP65. This type of luminary is recommended for decorative or accent illumination, e.g. in restaurants, pubs, or cafes.

Настенный светодиодный светильник, оснащённый высокоэффективными диодами. Применение специальных линз позволяет получить точные углы рассылки 5°-21° и избежать ненужных потерь светопотка. Корпус изготовлен из анодированного алюминиевого профиля, степень защиты от проникновения влаги и пыли IP65. Светильник применяется в декоративном и архитектурном освещении ресторанов, пабах, кофейнях.

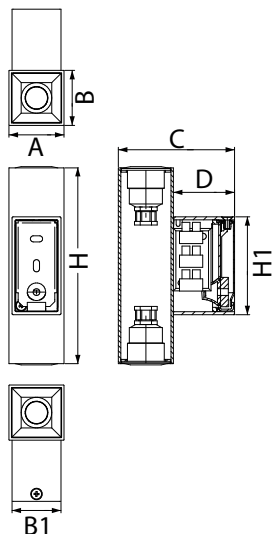


BERYL KN LED UP&DOWN IP65

BERYL KN LED UP&DOWN IP65



Wymiary / Dimensions / Размеры



TYP	A (mm)	B (mm)	H (mm)	C (mm)	D (mm)	H1 (mm)	B1 (mm)
BERYL KN LED UP&DOWN IP65	45	45	160	95	50	80	40

TYP	PWM	LED	Φ [lm]	kg	
BERYL KN LED UP&DOWN IP65 830	5 W	LED	248	0,4	
BERYL KN LED UP&DOWN IP65 840	5 W	LED	304	0,4	
BERYL KN LED UP&DOWN IP65 860	5 W	LED	344	0,4	

Dostępna barwa światła / Available colour of the light / Цветовая температура: 830/840/860

SDCM=5

Trwałość źródeł LED / Lifetime of LED sources – 50000 h (L70/B50)

Zakres temperatury pracy oprawy / Operating temperature range: -20° C – 30° C

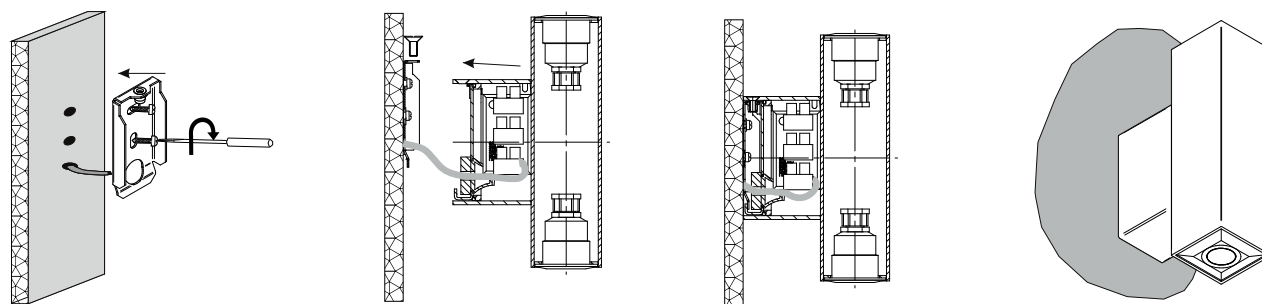
Podana moc dotyczy całego systemu (tolerancja +/- 10%).
The power shown refers to the whole system (tolerance +/- 10%).
Podany strumień świetlny dotyczy źródeł LED (tolerancja +/- 10% w zależności od wartości temperatury barwowej). / The given luminous flux refers to LED light sources (tolerance +/- 10% depends on the value of the colour temperature).

Opcje oprawy / Luminaire options / Характеристика светильника

Układ zasilający / Control gear / Пускорегулирующая аппаратура:

E zasilacz driver / Блок питания

Sposób montażu / Way of mounting / Способ установки



UWAGA!!!
Dane techniczne mogą ulec zmianie. Zdjęcia opraw mogą odbiegać od rzeczywistości. Data ostatniej aktualizacji 14.07.2016 r.
Inne opcje oprawy dostępne na indywidualne zapytanie.

WARNING!
Technical data may be changed. Photos of the luminaires may differ from reality. Last updated 14.07.2016.
Other options of the luminaire available on request.

ВНИМАНИЕ!
Технические характеристики могут измениться. Изображение продукта может незначительно отличаться от оригинала.
Дата последнего обновления 14.07.2016.
Реализация индивидуального варианта возможна по запросу.